

ViSiTOOL ENDOSKOPE

Funktionelle, robuste Industrie-Endoskopie

ViSiTOOL Endoskope zeichnen sich durch modernste technische Konzeption und ihre hervorragende Bildqualität aus.

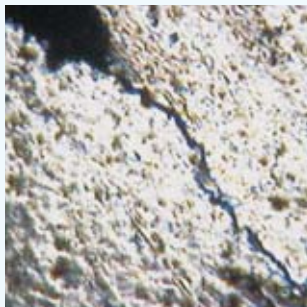
Die starren Endoskope mit den Aussendurchmessern 4 mm und 6 mm sind mit einem Stablinsensystem aufgebaut. Hierdurch ergibt sich trotz kleiner Abmessung eine hervorragende Bildqualität. Ab 8 mm Aussendurchmesser kommen achromatische Linsensysteme zum Einsatz. Die eingebaute faseroptische Beleuchtung verfügt, zur Erhöhung der Lichtintensität am Lichtleiteranschluss über einen Faserkegel als „Lichtverstärker“.

Die Fixobjektive sind wählbar von Direktsicht mit 0°/10° Tele-Bereich über Standard 0°/40° für die Verwendung mit Spiegelrohren, Standard- Übersicht 0°/70° bis zu 0°/160° Superweitwinkel. Geräte mit Seitblickobjektiven sind in 15°, 30°, 45°, 70°, 90° und 110° schräg rückwärts mit den Öffnungswinkeln 40°, 60° und 90° erhältlich.

Neu sind bei den CHECKLINE-Endoskopen optional um 350° drehbare Seitblickobjektive. Der Lichtleiteranschluß bleibt fix, und der Ausblick ist drehbar. Ein Knopf am Drehrändel zeigt die direkte Blickrichtung des Objektivs.

Die Okulartrichter aller CHECKLINE – MICROLiNE- und MULTISCOPE – Endoskope sind identisch, und können mit einer Vielzahl von Peripheriegeräten eingesetzt werden. (TV, ...) Eine Fokussierung ist selbstverständlich. Alle Endoskope sind im Bereich Ihrer Nutzlänge flüssigkeitsdicht.

Auf Anfrage sind auch druckdichte, strahlen-, und temperaturresistente Endoskope lieferbar.



CHECKLINE

Technische Daten: CHECKLINE-Endoskope, starr

Durchmesser	Länge	Blickrichtung	Bildwinkel	Durchmesser	Länge	Blickrichtung	Bildwinkel		
ø 4 mm Stablinsen- system	160 mm	0°	10° / 40° / 90°	ø 10 mm	170 mm	0°	10° / 40° / 100°		
	160 mm	30° / 70° / 90°	60° / 90°		170 mm	30° / 70° / 90°	60° / 90°		
	160 mm	110°	60°		170 mm	110°	60°		
	290 mm	0°	10° / 40° / 90°		330 mm	0°	10° / 40° / 100°		
	290 mm	30° / 70° / 90°	60° / 90°		330 mm	30° / 45° / 90°	60° / 90°		
	290 mm	110°	60°		330 mm	110°	60°		
	422 mm	0°	10° / 40° / 90°		450 mm	0°	10° / 40° / 100°		
	422 mm	30° / 70° / 90°	60° / 90°		450 mm	30° / 45° / 90°	60° / 90°		
	422 mm	110°	60°		450 mm	110°	60°		
ø 6 mm Stablinsen- system	160 mm	0°	10° / 40° / 100°	ø 14 mm	230 mm	0°	10° / 40° / 90°		
	160 mm	30° / 45° / 90°	60° / 90°		230 mm	30° / 45° / 90°	70°		
	160 mm	110°	60°		230 mm	110°	60°		
	290 mm	0°	10° / 40° / 90°		780 mm	0°	10° / 40° / 90°		
	290 mm	30° / 70° / 90°	60° / 90°		780 mm	45° / 90°	70°		
	290 mm	110°	60°		780 mm	110°	70°		
ø 8 mm	170 mm	0°	10° / 40° / 100°	ø 14 mm	780 mm	0°	10° / 40° / 90°		
	170 mm	30° / 70° / 90°	60° / 90°		780 mm	45° / 90°	70°		
	170 mm	110°	60°		780 mm	110°	70°		
	330 mm	0°	10° / 40° / 100°		ø 14 mm	1250 mm	0°	10° / 40° / 90°	
	330 mm	30° / 45° / 90°	60° / 90°			1250 mm	45° / 90°	70°	
	330 mm	110°	60°			1250 mm	110°	70°	
	450 mm	0°	10° / 40° / 100°						
	450 mm	30° / 45° / 90°	60° / 90°						
	450 mm	110°	60°						
	780 mm	0°	10° / 40° / 100°						
	780 mm	30° / 45° / 90°	60° / 90°						
	780 mm	110°	60°						
1030 mm	0°	10° / 40° / 100°							
1030 mm	30° / 45° / 90°	60° / 90°							
1030 mm	110°	60°							



MULTILINE

Das Endoskopsystem mit Wechselobjektiven

Durchmesser mit 6 mm, 8 mm und 10 mm, Abmessungen und Längen wie CHECKLINE-Endoskope.

Blickrichtung: 0°/15°/30°/70°/90°
Bildwinkel: 10°/40°/90°

Blickrichtung: 110°
Bildwinkel: 60°



MICROLINE

Kleinste Endoskope für größte Ansprüche!

Starre Endoskope

Starre MICROLINE-Endoskope sind mit einer Gradientenoptik aufgebaut, ab 2,7 mm mit Stabliniensystem. Die eingebaute faseroptische Beleuchtung verfügt, zur Erhöhung der Lichtintensität, am Lichtleiteranschluss über einen Faserkegel als „Lichtverstärker“. Die Objektive sind wählbar mit Direktsicht von 0°/40° für die Verwendung mit Spiegelrohren bis 90° Weitwinkelübersicht und bei den 1,9 und 2,7 mm Geräten auch mit 30° Blickrichtung.

Flexible Endoskope

Bei flexiblen MICROLINE-Endoskopen, ab 0,65 mm Aussendurchmesser, besteht die „Seele“ aus einem Quarzglasbildbündel, mit einer Auflösung von 2000 - 30 000 Bildpunkten. Der einzelne Bildpunkt hat noch einen Ø von 3 µm. Sie verfügen über eine eingebaute, faseroptische Beleuchtung mit Faserkegel. Standard sind hier Objektive mit 40° und 70° Öffnungswinkel im Direktsichteinsatz. Bei den 40° Objektiven können Seitblickspiegel aufgeschraubt werden. Spezielle Ausführungen sind keine Frage.

Technische Daten: MICROLINE-Endoskope, starr

Durchmesser	Länge	Blickrichtung	Bildwinkel
ø 1,0 mm	60 mm	0°	40° / 70°
ø 1,9 mm	70 mm	0°	40° / 70°
	110 mm	0°	40° / 70°
	150 mm	0°	40° / 70°
	240 mm	0°	40° / 70°
ø 2,7 mm	110 mm	0°	40° / 70° / 90°
	110 mm	30°	90°
	170 mm	0°	40° / 70° / 90°
	170 mm	30°	90°
	290 mm	0°	40° / 70° / 90°
	290 mm	30°	90°

Zu den starren Endoskopen mit 0°/40° sind jeweils die passenden Spiegelrohre, mit 70°,90° und 110°, erhältlich.

Technische Daten: MICROLINE-Endoskope, flexibel

Durchmesser	Länge	Blickrichtung	Bildwinkel
ø 0,65 mm	250 mm	0°	70°
	500 mm	0°	70°
ø 1,0 mm	250 mm	0°	70°
	500 mm	0°	70°
ø 1,8 mm	250 mm	0°	40° / 70°
	500 mm	0°	40° / 70°
	1000 mm	0°	40° / 70°
ø 2,7 mm	500 mm	0°	40° / 70°
	1000 mm	0°	40° / 70°
	1500 mm	0°	40° / 70°
	500 mm	30°	70°
	1000 mm	30°	70°
	1500 mm	30°	70°

Zu den Endoskopen 1,8 mm und 2,7 mm mit 0°/40° gibt es Schraubspiegel, mit 70°,90° und 110°.

Fiberskope ohne abwinkelbare Spitze:

Durchmesser	Länge	Objektive
ø 4 mm	500, 1000, 1500, 2000 mm	0°/40°, 0°/70°, 30°/70°
ø 6 mm	750, 1000, 1500, 2000 mm	0°/40°, 0°/70°, 30°/70°
ø 8 mm	750, 1000, 1500, 2000, 3000, 4000, 5000 mm	0°/40°, 0°/70°, 30°/70°

Alle flexiblen CHECKLINE-Fiberskope werden komplett mit Lichtleiter, Aufbewahrungskoffer und Reinigungsmaterial geliefert. Bei den 40°-Geräten wird standardmässig ein 90° Schraubspiegel mitgeliefert.

